



# neria™ soft 90 – Infusionssets

Das Infusionsset neria™ soft 90 ist ein Infusionsset mit einer weichen Kanüle, die in einem Winkel von 90 Grad (im rechten Winkel) eingeführt wird. Das Produkt hat einen Mechanismus zur Dekonnection für mehr Flexibilität, und die Einführnadel kann nach der Anwendung gesichert werden, um den Schutz vor Nadelstichverletzungen zu erhöhen.

## Produktspezifikationen

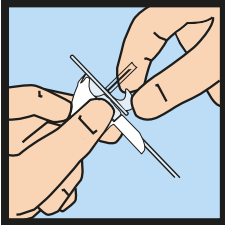
<b>Kanüle:</b>	Weich	<b>Durchmesser der weichen Kanüle:</b>	0,68 mm (≈ 23 G)
<b>Punktionswinkel:</b>	90 Grad (im rechten Winkel)	<b>Haftung:</b>	Integriertes, hautfreundliches <sup>1</sup> Polyestervlies; Acrylkleber
<b>Dekonnection:</b>	Ja, an der Punktionsstelle	<b>Nadelsicherheit:</b>	Ja, aktiver Schutzmechanismus
<b>Gauge Größe der Einführnadel:</b>	27 G		

Längen der weichen Kanüle	Länge der Schläuche	Füllvolumen
6 und 8 mm	30, 60 und 110 cm	30 cm ~ 0,06 ml 60 cm ~ 0,10 ml 110 cm ~ 0,15 ml

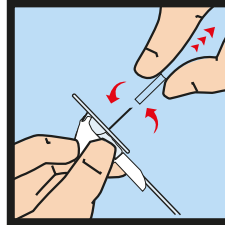
Die Infusionssets neria™ soft 90 sind in Verpackungseinheiten zu je 10 Stück erhältlich. Separate Kanülen sind in Verpackungseinheiten zu je 10 Stück erhältlich.

Literatur: <sup>1</sup> Biologische Sicherheitstests, Oktober 2011, Daten liegen vor, Unomedical a/s.

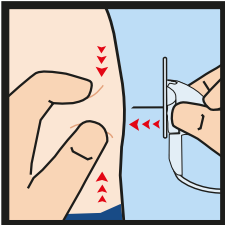
# Infusionssets neria™ soft 90 – Anwendung



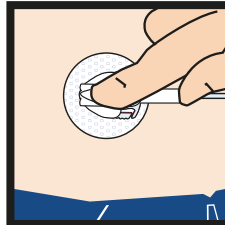
1. Befüllen Sie das Schlauchsystem entsprechend den Angaben des Pumpenherstellers. Ziehen Sie das Papier vorsichtig von der Klebefläche ab.



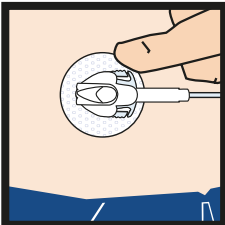
2. Die Nadelschutzkappe zum Entfernen vorsichtig drehen und ziehen.\*



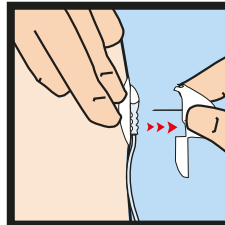
3. Bilden Sie eine Hautfalte und führen Sie das Infusionsset neria™ soft 90 in einem Winkel von 90 Grad (im rechten Winkel) ein. Wie dargestellt einführen, mit einem Finger auf dem Einführgriff.\*



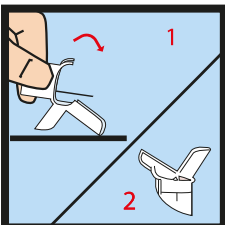
4. Vorsichtig auf den Einführgriff drücken, um sicherzustellen, dass die weiche Kanüle vollständig eingeführt ist.



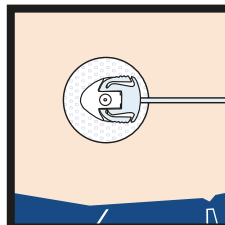
5. Drücken Sie die Klebefläche auf die Haut.



6. Platzieren Sie zwei Finger auf der Klebefläche und entfernen Sie die Einführnadel, indem Sie den Einführgriff gerade herausziehen.



7. Sichern Sie die Einführnadel, indem Sie den Einführgriff gegen eine feste Oberfläche drücken, um die Nadel einzuschließen.



8. Überprüfen Sie die Infusionsstelle regelmäßig.

\*Achtung: Achten Sie darauf, das Kanülengehäuse nicht aus dem Einführgriff herauszuziehen. Stellen Sie sicher, dass zwischen dem Kanülengehäuse und dem Einführgriff keine Lücke besteht.

Bitte beachten Sie, dass in dieser Anleitung nur einige der Schritte zur Anwendung der Infusionssets neria™ soft 90 beschrieben sind. Vor der Anwendung ist stets die dem Produkt beiliegende Gebrauchsanweisung zu lesen.

neria ist eine Marke von Unomedical a/s © ConvaTec Inc. 2017 AP-01776-MM